

## OPIS PRZEDMIOTU NAJMU

Przedmiotem przetargu ofertowego jest najem **lokalu nr 10** o powierzchni **66,81 m<sup>2</sup>** znajdującego się w obiekcie Chełmski Park Wodny przy ul. Lubelskiej 133 A w Chełmie, przeznaczonego na pomieszczenia biurowe.

### 1. Lokal składa się z:

- pomieszczenia **nr 1** (pomieszczenie biurowe) o powierzchni **12,08 m<sup>2</sup>**, o wymiarach: 345 cm x 356 cm,
- pomieszczenia **nr 2** (pomieszczenie biurowe) o powierzchni **12,42 m<sup>2</sup>**, o wymiarach: 345 cm x 360 cm,
- pomieszczenia **nr 3** (pomieszczenie biurowe) o powierzchni **16,58 m<sup>2</sup>**, o wymiarach: 270 cm x 203 cm i 370 cm i 300 cm,
- pomieszczenia **nr 4** (pomieszczenie gospodarcze) o powierzchni **2,48 m<sup>2</sup>** o wymiarach: 124 cm x 200 cm,
- pomieszczenia **nr 5** (pomieszczenie gospodarcze) o powierzchni **5,51 m<sup>2</sup>** o wymiarach: 225 cm x 245 cm,
- pomieszczenia **nr 6** (łazienka z wc) o powierzchni **3,98 m<sup>2</sup>** o wymiarach: łazienka: 225 cm x 110 cm, wc: 100 cm x 150 cm),
- pomieszczenia **nr 7** (korytarz) o powierzchni **13,76 m<sup>2</sup>** o wymiarach: 495 cm x 278 cm.

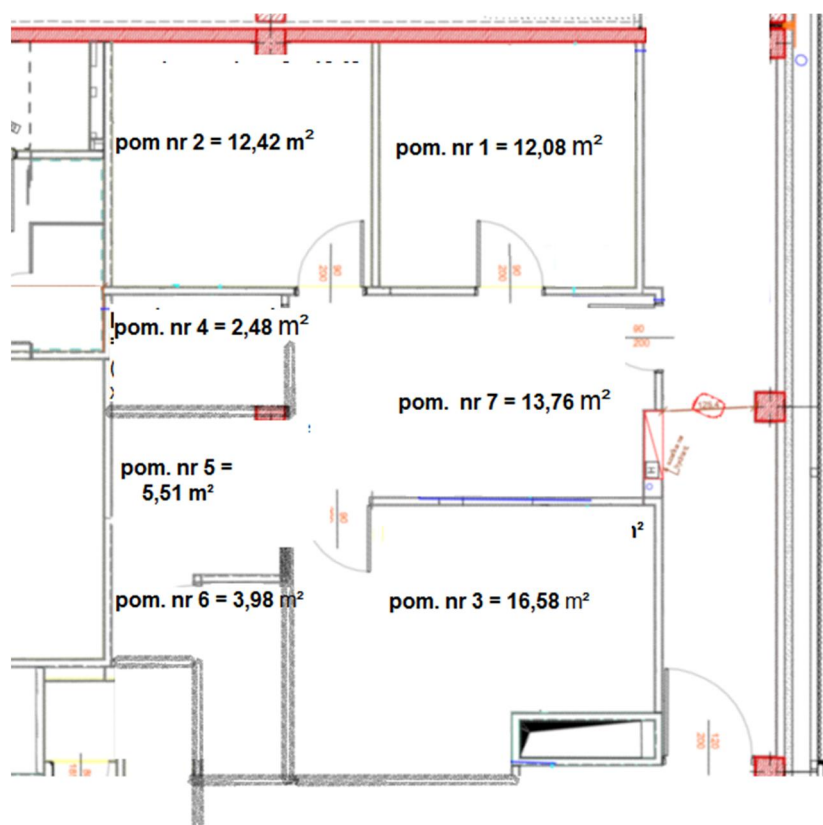
### 2. Wyposażenie lokalu:

- instalacja elektryczna,
- podlicznik energii elektrycznej,
- instalacja wodno – kanalizacyjna,
- centralne ogrzewanie (6 kaloryferów),
- łącze internetowe,
- sufit podwieszany,
- wykładzina dywanowa w pomieszczeniach biurowych (nr 1, 2 i 3), korytarzu (nr 7) i pomieszczeniu gospodarczym (nr 4),
- klimatyzacja (3 urządzenia),
- 8 drzwi,
- świetliki w suficie w pomieszczeniach biurowych (nr: 1, 2) i korytarzu (nr 7).

### Wyposażenie łazienki i wc (nr 6) oraz pomieszczenia gospodarczego (nr 5):

- płytki wykończeniowe gres kl.A.P R11
- płytki ceramiczne - gładkie
- 2 umywalki,
- ubikacja z sedesem,
- 2 małe lustra,
- 2 baterie,
- 1 uchwyt na papier toaletowy mały w rolkach.

### 3. PLAN LOKALU:



### 4. ZDJĘCIA LOKALU:



Zdjęcie nr 1 – wejście do lokalu



**Zdjęcie nr 2 – korytarz – pomieszczenie nr 7**



**Zdjęcie nr 3 – korytarz – pomieszczenie nr 7**



**Zdjęcie nr 4 – pomieszczenie nr 1**



**Zdjęcie nr 5 - pomieszczenie nr 2**



**Zdjęcie nr 6 – pomieszczenie nr 3**



**Zdjęcie nr 7 – Rzut z pomieszczenia nr 3**



**Zdjęcie nr 8 – pomieszczenie nr 5**



**Zdjęcie nr 9 – pomieszczenie nr 5**



**Zdjęcie nr 10 - pomieszczenie nr 6 + wc**



**Zdjęcie nr 11 – pomieszczenie nr 6 – wc**



**Zdjęcie nr 12 – pomieszczenie nr 6 – łazienka**



**Zdjęcie nr 13 – klimakonwektor – pomieszczenie nr 3**





Zdjęcie nr 14 – klimakonwektor - pomieszczenie nr 2



Zdjęcie nr 15 - panel obsługujący klimakonwektor – pomieszczenie nr 1, 2, 3