

OPIS PRZEDMIOTU NAJMU

Przedmiotem przetargu ofertowego jest najem **lokalu nr 10** o powierzchni **66,81 m²** znajdującego się w obiekcie Chełmski Park Wodny przy ul. Lubelskiej 133 A w Chełmie. Preferowane przez Organizatora przetargu profile działalności przyszłego Najemcy w najmowanym lokalu to:

- 1) usługi kosmetyczne związane z pielęgnacją twarzy i ciała itp
- 2) gabinet masażu lub/i gabinet odnowy biologicznej lub/i gabinet rehabilitacji medycznej itp.
- 3) usługi fryzjerskie
- 4) biuro.

Lokal jest bardzo atrakcyjny, znajduje się na II kondygnacji w Parku Wodnym. Atutem jest winda oraz pomieszczenie z sejfem (do uzgodnienia).

Lokal składa się z:

- pomieszczenia **nr 1** (pomieszczenie biurowe) o powierzchni **12,08 m²**, o wymiarach: 345 cm x 356 cm,
- pomieszczenia **nr 2** (pomieszczenie biurowe) o powierzchni **12,42 m²**, o wymiarach: 345 cm x 360 cm,
- pomieszczenia **nr 3** (pomieszczenie biurowe) o powierzchni **16,58 m²**, o wymiarach: 270 cm x 203 cm i 370 cm i 300 cm,
- pomieszczenia **nr 4** (pomieszczenie gospodarcze) o powierzchni **2,48 m²** o wymiarach: 124 cm x 200 cm,
- pomieszczenia **nr 5** (pomieszczenie gospodarcze) o powierzchni **5,51 m²** o wymiarach: 225 cm x 245 cm,
- pomieszczenia **nr 6** (łazienka z wc) o powierzchni **3,98 m²** o wymiarach: łazienka: 225 cm x 110 cm, wc: 100 cm x 150 cm),
- pomieszczenia **nr 7** (korytarz) o powierzchni **13,76 m²** o wymiarach: 495 cm x 278 cm.

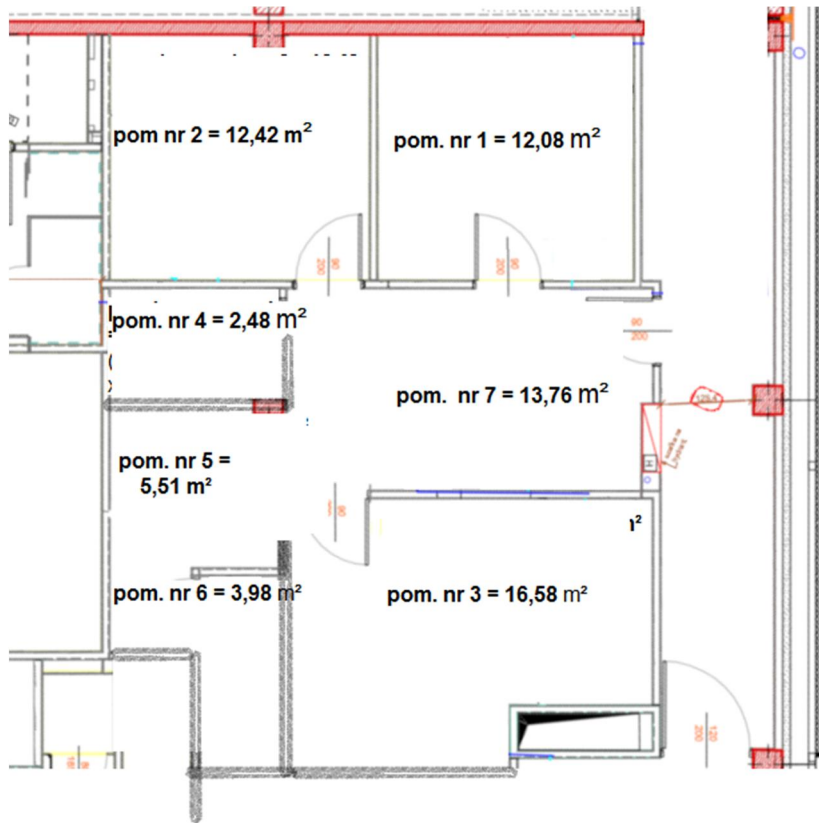
1. Wyposażenie lokalu:

- instalacja elektryczna,
- podlicznik energii elektrycznej,
- instalacja wodno – kanalizacyjna,
- centralne ogrzewanie (6 kaloryferów),
- łącze internetowe,
- sufit podwieszany,
- wykładzina dywanowa w pomieszczeniach biurowych (nr 1, 2 i 3), korytarzu (nr 7) i pomieszczeniu gospodarczym (nr 4),
- klimatyzacja (3 urządzenia),
- 8 drzwi,
- świetliki w suficie w pomieszczeniach biurowych (nr: 1, 2) i korytarzu (nr 7).

Wyposażenie łazienki i wc (nr 6) oraz pomieszczenia gospodarczego (nr 5):

- płytki wykończeniowe gres kl.A.P R11
- płytki ceramiczne - gładkie
- 2 umywalki,
- ubikacja z sedesem,
- 2 małe lustra,
- 2 baterie,
- 1 uchwył na papier toaletowy mały w rolkach.

2. PLAN LOKALU:



3. ZDJĘCIA LOKALU:



Zdjęcie nr 1 – wejście do lokalu



Zdjęcie nr 2 – korytarz – pomieszczenie nr 7



Zdjęcie nr 3 – korytarz – pomieszczenie nr 7



Zdjęcie nr 4 – pomieszczenie nr 1



Zdjęcie nr 5 - pomieszczenie nr 2



Zdjęcie nr 6 – pomieszczenie nr 3



Zdjęcie nr 7 – Rzut z pomieszczenia nr 3



Zdjęcie nr 8 – pomieszczenie nr 5



Zdjęcie nr 9 – pomieszczenie nr 5



Zdjęcie nr 10 - pomieszczenie nr 6 + wc



Zdjęcie nr 11 – pomieszczenie nr 6 – wc



Zdjęcie nr 12 – pomieszczenie nr 6 – łazienka



Zdjęcie nr 13 – klimakonwektor – pomieszczenie nr 3



Zdjęcie nr 14 – klimakonwektor - pomieszczenie nr 2



Zdjęcie nr 15 - panel obsługujący klimakonwektor – pomieszczenie nr 1, 2, 3